

# 一年中、阿波おどりを



各公演では観客の皆さんと一緒に踊る阿波おどり体験を実施しています。

体験コーナー

季節や天候に関わらず、一年中阿波おどりをご覧いただける阿波おどりホール。「昼のおどり」は会館専属連「阿波の風」、  
「夜のおどり」は有名連による公演を行います。目の前で見るパワフルで艶やかな本場の阿波おどりにきっと惹き込まれることでしょう。

## 阿波おどり公演

### 昼のおどり

『阿波の風』による阿波おどり

古風な踊りから現代の踊りまで時代の流れとともに変化してきた踊り方をご覧ください。

- 公演時間…40分 (体験コーナーあり)
- 席数…250席
- 公演スケジュール…毎日

1日4回公演  
(11:00~、14:00~、15:00~、16:00~)

### 夜のおどり

有名連による阿波おどり

有名連が毎日交代で出演。それぞれの連が持つ特色ある踊りと演出をご堪能ください。

- 公演時間…50分 (体験コーナーあり)
- 席数…250席
- 公演スケジュール…毎日

1日1回公演  
(20:00~)

## アクセス

飛行機	東京	飛行機	約2時間10分	約1時間20分	徳島	JR徳島駅	徒歩	約10分	阿波おどり会館
	福岡	飛行機	約1時間50分	約1時間	阿波おどり空港	リムジンバス	約40分		
JR	高松		約1時間20分	JR:約1時間10分	徳島	JR徳島駅	徒歩	約10分	阿波おどり会館
	東京	高速バス	約9時間40分	約9時間30分	徳島	JR徳島駅	徒歩	約10分	
バス	大阪	高速バス	約2時間55分	約2時間45分	徳島	JR徳島駅	徒歩	約10分	阿波おどり会館
	大阪	阪神高速	約2時間15分	約2時間15分	徳島	JR徳島駅	徒歩	約10分	
車	岡山	瀬戸中央自動車道	約2時間10分	約2時間10分	徳島	JR徳島駅	徒歩	約10分	阿波おどり会館
	大阪	阪神高速	約2時間15分	約2時間15分	徳島	JR徳島駅	徒歩	約10分	



休館日のご案内 | 2月・6月・9月・12月の第2水曜日(祝日の場合は翌日)  
12月28日~1月1日(あわぎん眉山ロープウェイは除く)

### 阿波おどり会館

〒770-0904 徳島市新町橋2丁目20番地  
TEL 088-611-1611  
FAX 088-611-1612  
e-mail tokushima@awaodori-kaikan.jp  
HP https://awaodori-kaikan.jp

TOKUSHIMA CITY Wi-Fi



## 阿波おどり会館

見る / 踊る / 知る



## 2F

awaodori hall  
阿波おどりホール



見られる！  
踊れる！



3F

awaodori museum

阿波おどり  
ミュージアム

※最終入場時間は  
16時45分です。

阿波おどりの起源や歴史についての展示をはじめ、「体験コーナー」では、ゲーム形式で鳴り物の演奏を体験できたり、等身大のモニターに自分の姿が映し出され総踊りの先頭で踊っているかのような体験ができます。VR体験では、専用ゴーグルで阿波おどり本番の臨場感を360度映像で体感できます。

阿波おどりの  
歴史・文化を  
学べる！



bizan ropeway  
sanroku station

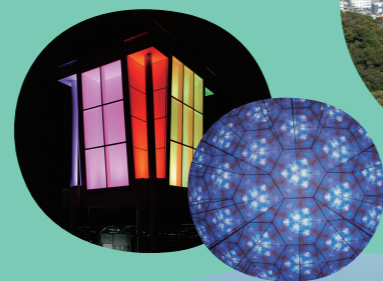
あわぎん眉山  
ロープウェイ山麓駅

万葉集の歌に詠まれた徳島のシンボル、眉山。その名のとおり、なだらかな眉のかたちをしています。山麓駅から標高290メートルの山頂駅までは約6分で到着。車内アナウンスを聞きながら車窓から徳島市街が見渡せます。天気の良い日には淡路島、紀伊半島まで見えることも。

運転時間

4/1~10/31 9:00~21:00  
11/1~3/31 9:00~17:30

約4100個のLEDを使った  
展望台のLED万華鏡  
「眉華鏡（まゆげきょう）」  
モニュメント。



徳島を流れる一級河川 吉野川は  
流域ごとに移り変わる景観の素晴らしさから  
「四国三郎」とも呼ばれています



頂上まで約6分  
眉山から  
徳島を一望  
できる！



徳島県物産観光交流プラザ

あるてよ徳島

Tokushima Prefectural Souvenir and Tourism Plaza



arudeyo tokushima

あるてよ徳島

“あるてよ”とは徳島の方言で「ありますよ」という意味。豊かな自然と伝統が生み出す徳島の名物、特産品などをたくさん取り揃えています。

- 営業時間 / 9:00~20:00 (夜のおどり休演日は9:00~18:00)
- 定休日 / 12/28~1/1、2月・6月・9月・12月の第2水曜日 (祝日の場合は翌日)
- 駐車場 / 3,000円以上お買い上げの方は1時間無料  
[対象パーキング] 阿波おどり会館駐車場・眉山パーキング・新町地下駐車場

●問い合わせ先 /  
公益社団法人 徳島県物産協会  
TEL 088-622-8231 FAX 088-623-9779  
<https://tokushima-bussan.com/>



<https://arunet-awa.com/>

1F

観光情報と  
お土産を  
チェック！

information guide

情報案内コーナー

阿波おどりホールや  
阿波おどりミュージアム、  
あわぎん眉山ロープウェイの  
有料チケットを購入できます。  
施設情報、イベント情報も提供しています。



館内フロアのご案内

5F

あわぎん眉山ロープウェイ山麓駅(乗り場)  
モラエスギャラリー

4F

活動室(貸室[阿波おどり練習・会議等])

3F

阿波おどりミュージアム  
会館事務所

2F

阿波おどりホール  
(阿波おどり公演[昼・夜])  
ギャラリーコーナー(展示スペース)

1F

受付・案内(インフォメーション)  
情報案内コーナー  
あるてよ徳島(徳島県物産観光交流プラザ)

利用料金のご案内

	阿波おどり ミュージアム	屋のおどり (専属連)	あわぎん眉山ロープウェイ (15分間隔で運行※繁忙期は随時)		夜のおどり (有名連)
開館時間 (上演・運転時間)	9:00~ 17:00 ※入場は16:45まで	①11:00~ ②14:00~ ③15:00~ ④16:00~	4~10月 9:00~21:00 11~3月 9:00~17:30		20:00~ 20:50
			片道	往復	セット料金
一般	500円	1,300円	900円	1,500円	—
お得! 3種セット	●	●	—	●	2,640円
中学生	300円	700円	900円	1,500円	—
お得! 3種セット	●	●	—	●	2,000円
小学生	300円	700円	500円	800円	—
お得! 3種セット	●	●	—	●	1,440円

※各種セットは●印の施設を利用できます。  
※団体割引・福祉割引があります。詳しくは阿波おどりに館までお問合せください。